

LAVADO DE MANOS

Ft. Mariana Díaz García

Coordinadora SGSST Grupo Imperio

- ▶ **Lavarse las manos es una tarea simple, pero esencial para prevenir los efectos de los diversos contaminantes a los que estamos expuestos, a menudo sin ser conscientes, a lo largo de la jornada laboral. También es la herramienta más eficaz para evitar la propagación de infecciones.**
- ▶ **El lavado de manos es un procedimiento sencillo y eficaz para la prevención de riesgos laborales derivados de las exposiciones a agentes químicos en todos los sectores y muy especialmente para prevenir las infecciones en relación al riesgo biológico**



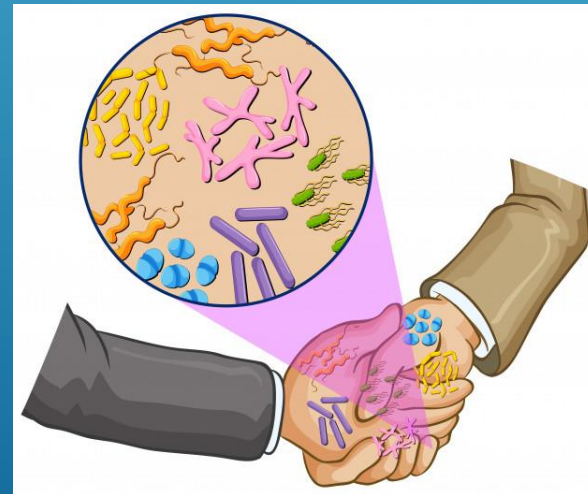
Contaminación a través de la piel

Lavarse las manos puede servir para prevenir la absorción de contaminantes a través de la piel. La velocidad de absorción dependerá de la concentración del tóxico y de la condición de la piel: de la hidratación, de la presencia de lesiones cutáneas, de la velocidad del flujo sanguíneo, de la temperatura y humedad del ambiente, así como de la interacción con otras sustancias que pueden modificar su permeabilidad



Contaminación por ingestión

La contaminación por ingestión también se puede prevenir con el lavado de manos. Los tóxicos pueden entrar al organismo por ingestión a través de la boca, ya sea por la contaminación de los alimentos o las bebidas, o bien porque se llevan las manos contaminadas a la boca



Contaminación cruzada

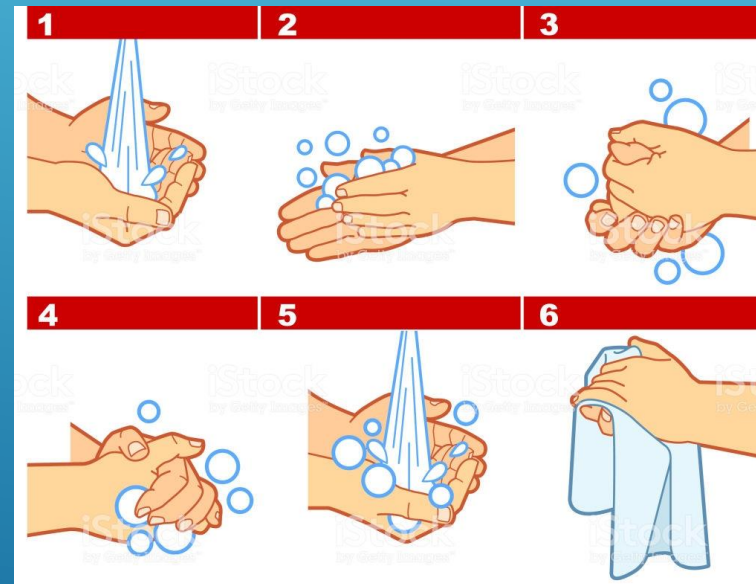
Finalmente, el lavado de manos puede ayudar a prevenir la contaminación cruzada, es decir, la propagación de contaminantes a través de las manos, la ropa, los zapatos y también de los equipos de protección personal (EPP), desde la zona de trabajo en áreas no contaminadas, como pueden ser baños, salas de descanso, oficinas o domicilio del trabajador, entre otros.



Cuando hay que lavarse las manos?

Antes de:

- Iniciar la jornada laboral
- Ponerse los guantes
- La preparación de alimentos
- Comer
- Utilizar el baño



Después de:

- Sacar los guantes (Personal que los usa)
- El contacto con mucosas y con la piel no intacta de personas
- Tocar material contaminado con secreciones (ej. Después de sonarse)
- Tocar objetos potencialmente contaminados y/o mascotas.
- Manipular agentes químicos
- Comer
- Utilizar el baño
- Abandonar el puesto de trabajo y / o cambiar de actividad
- Finalizar la jornada laboral

